















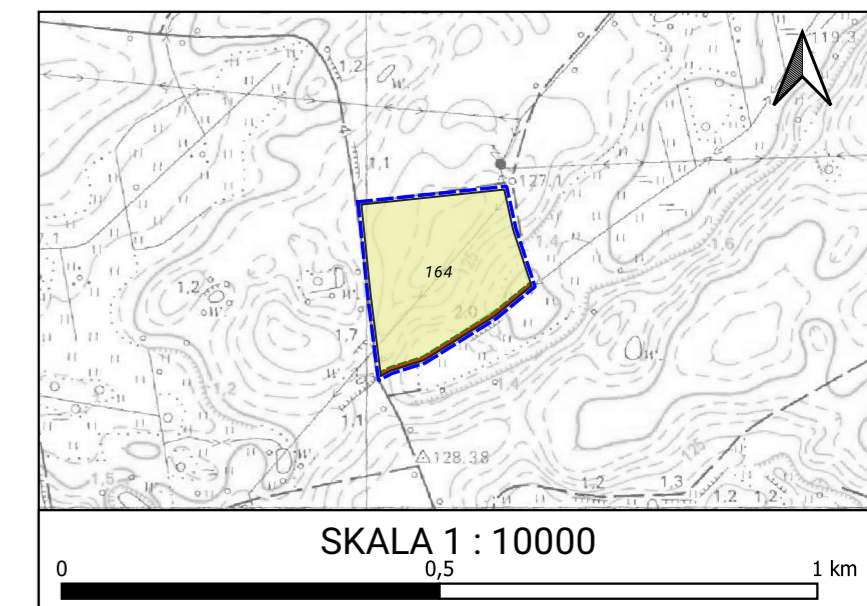
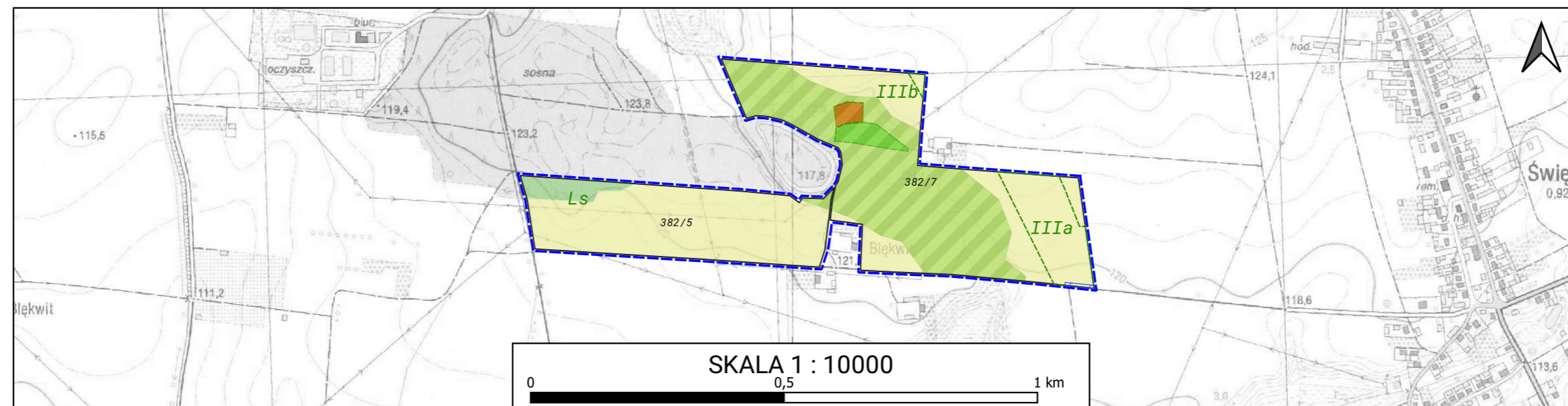
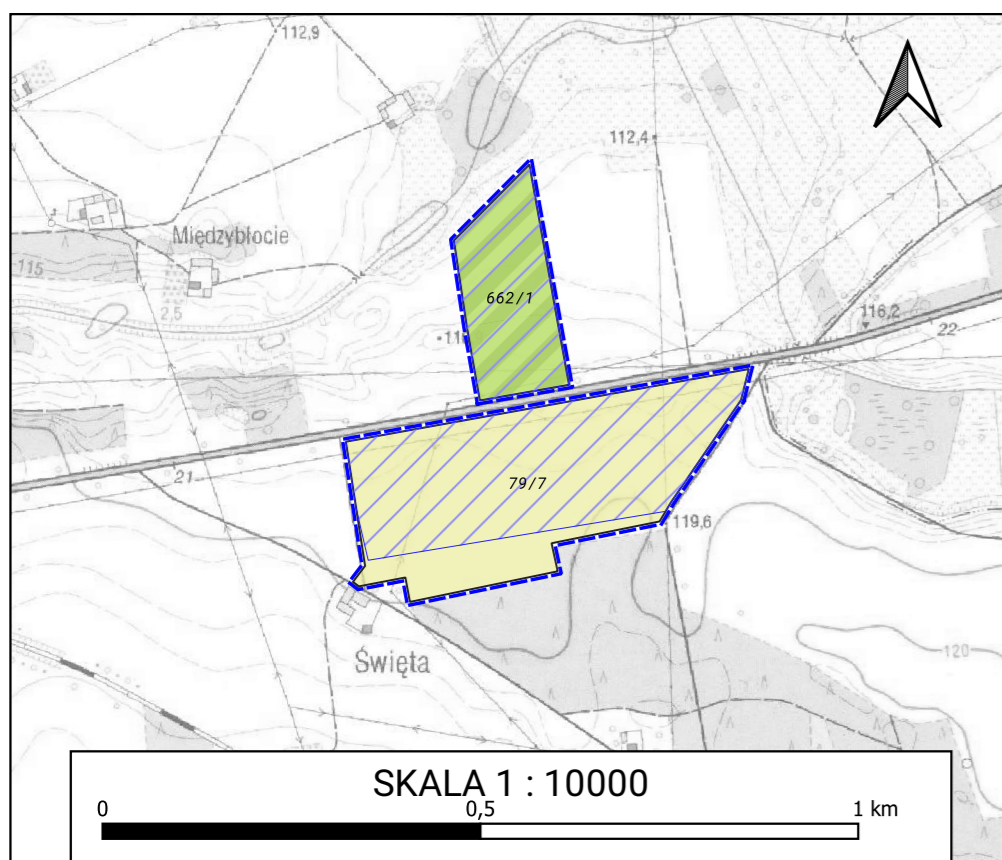
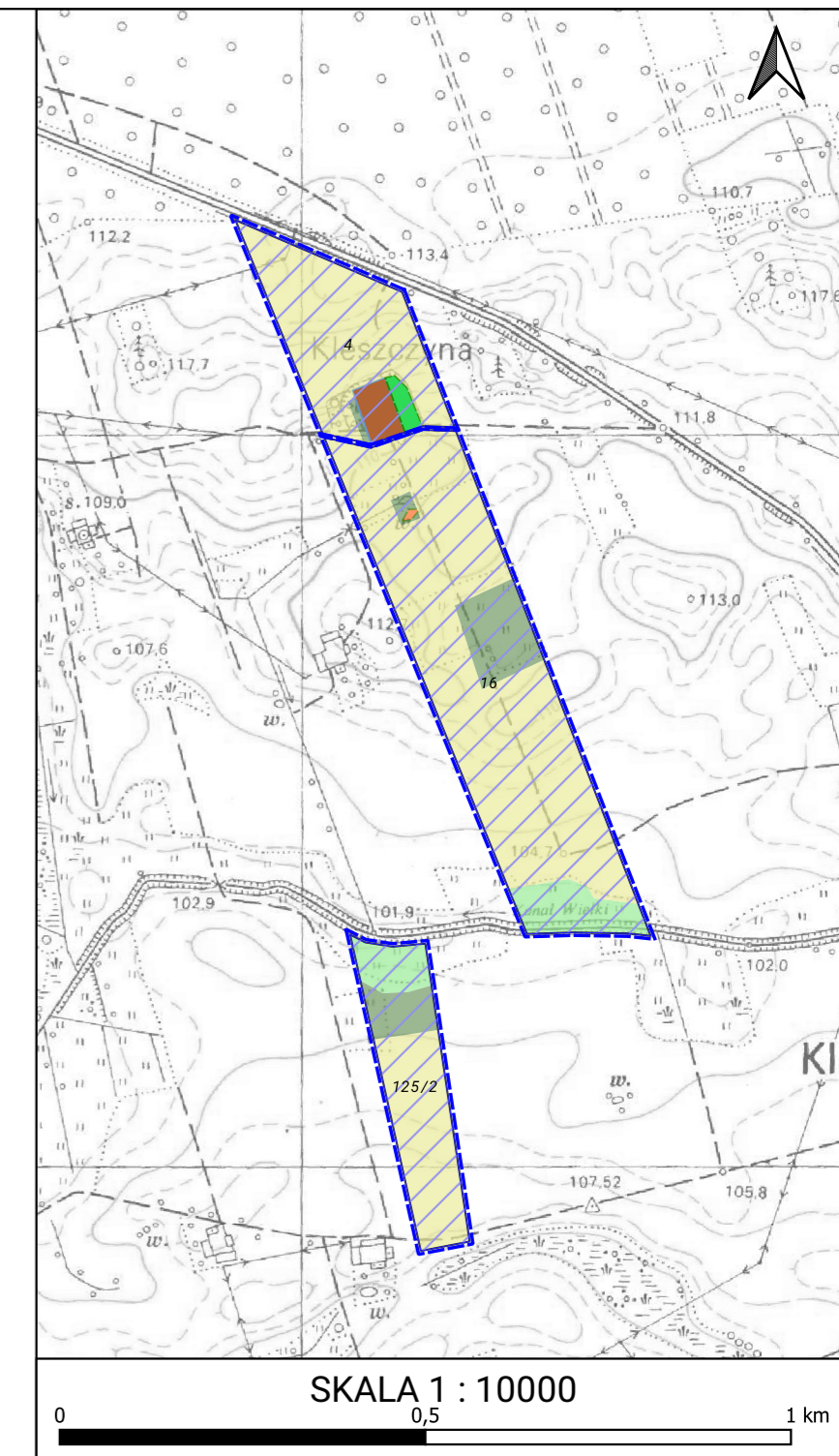
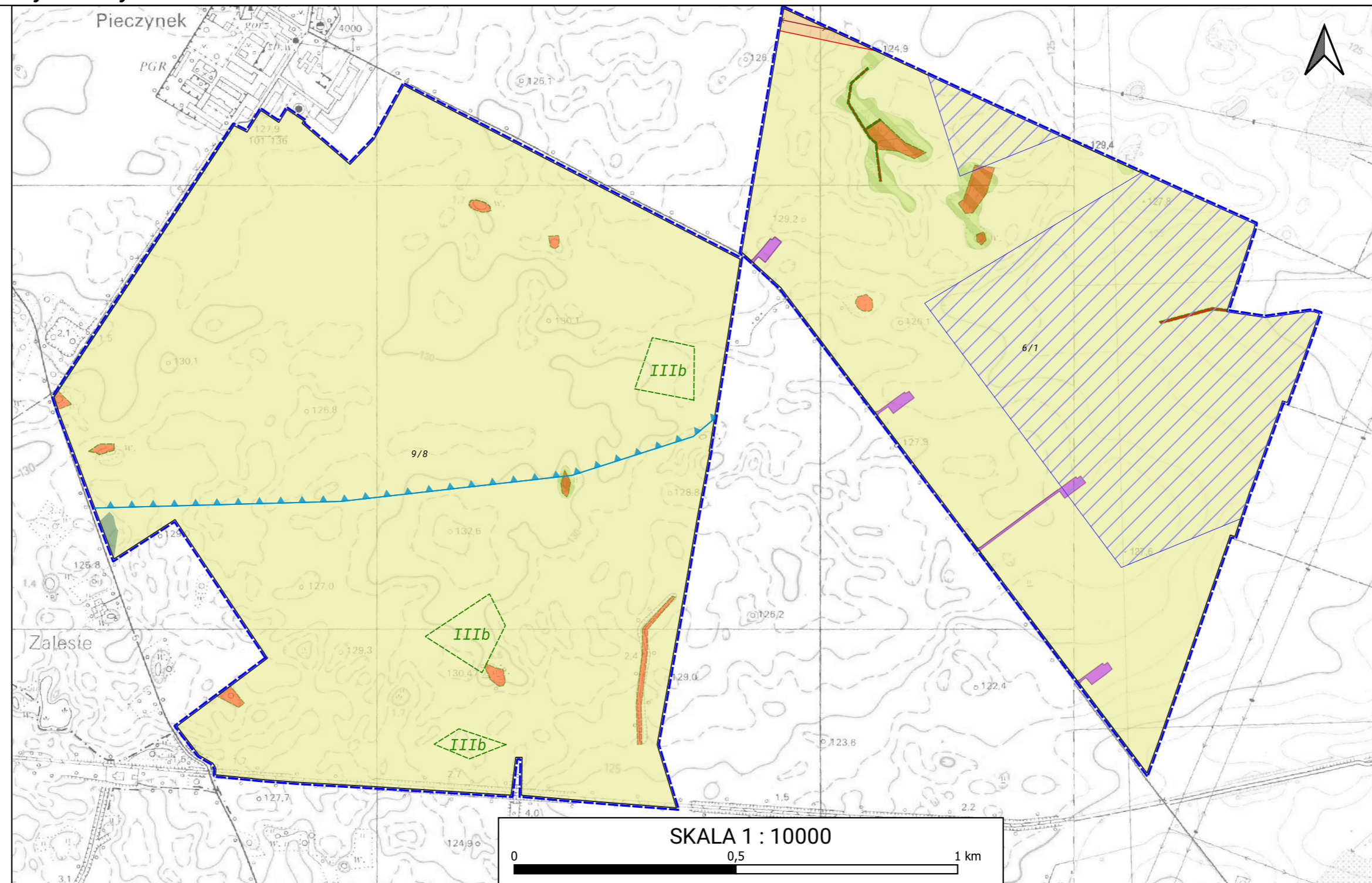
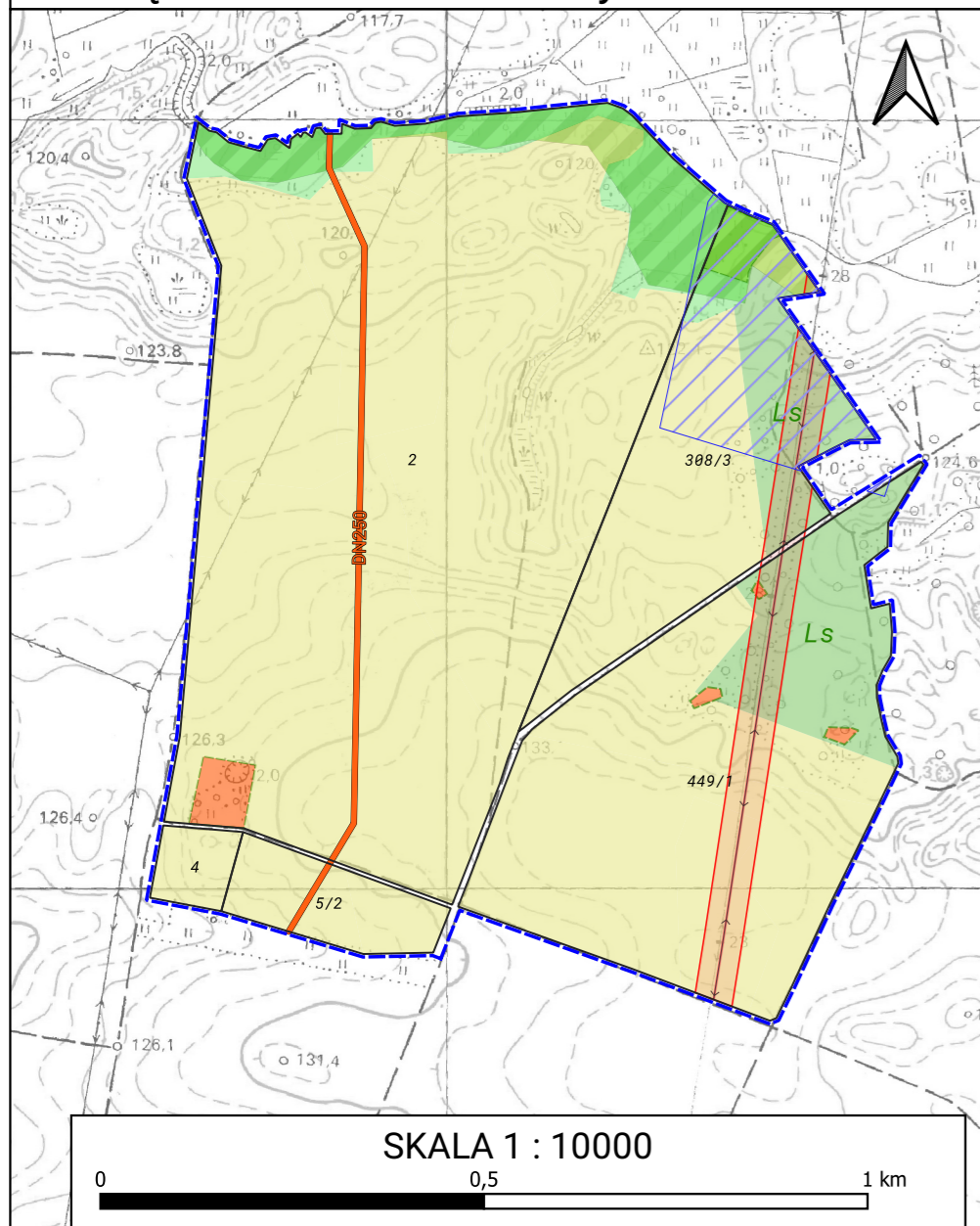
Legenda:

-  Granice obszarów objętych zmianą Studium
-  Obiekty zabytkowe
-  Granice głównego zbiornika wód podziemnych GZWP nr 127
-  Gazociąg wysokiego ciśnienia DN250
-  Istniejąca napowietrzna elektroenergetyczna linia przesyłowa o napięciu 220 kV

-  Pasy technologiczne linii elektroenergetycznych
-  Zespół stanowisk archeologicznych
-  Pojedyncze stanowisko archeologiczne poza zespołem
-  Korytarze ekologiczne
-  Płaty Ekologiczne

Użytkowanie terenu:

-  Tereny mieszkaniowe
-  Tereny przemysłowe
-  Zabudowa gospodarcza
-  Drogi
-  Lasy
-  Grunty zadrzewione
-  Łąki
-  Nieużytki
-  Pastwiska
-  Grunty Orne
-  Sady
-  Rowy
-  Grunty pod stawami



Legenda:

- Granice obszarów objętych zmianą Studium
- Obiekty zabytkowe

- Granice głównego zbiornika wód podziemnych GZWP nr 127
- Gazociąg wysokiego ciśnienia DN250
- Istniejąca napowietrzna elektroenergetyczna linia przesyłowa o napięciu 220 kV

- Pasy technologiczne linii elektroenergetycznych
- Zespół stanowisk archeologicznych
- Pojedyncze stanowisko archeologiczne poza zespołem
- Korytarze ekologiczne
- Płaty Ekologiczne

Użytkowanie terenu:

- Tereny mieszkaniowe
- Tereny przemysłowe
- Zabudowa gospodarcza
- Drogi

- Lasy
- Grunty zadrzewione
- Łąki
- Nieużytki
- Pastwiska

- Grunty Orne
- Sady
- Rowy
- Grunty pod stawami